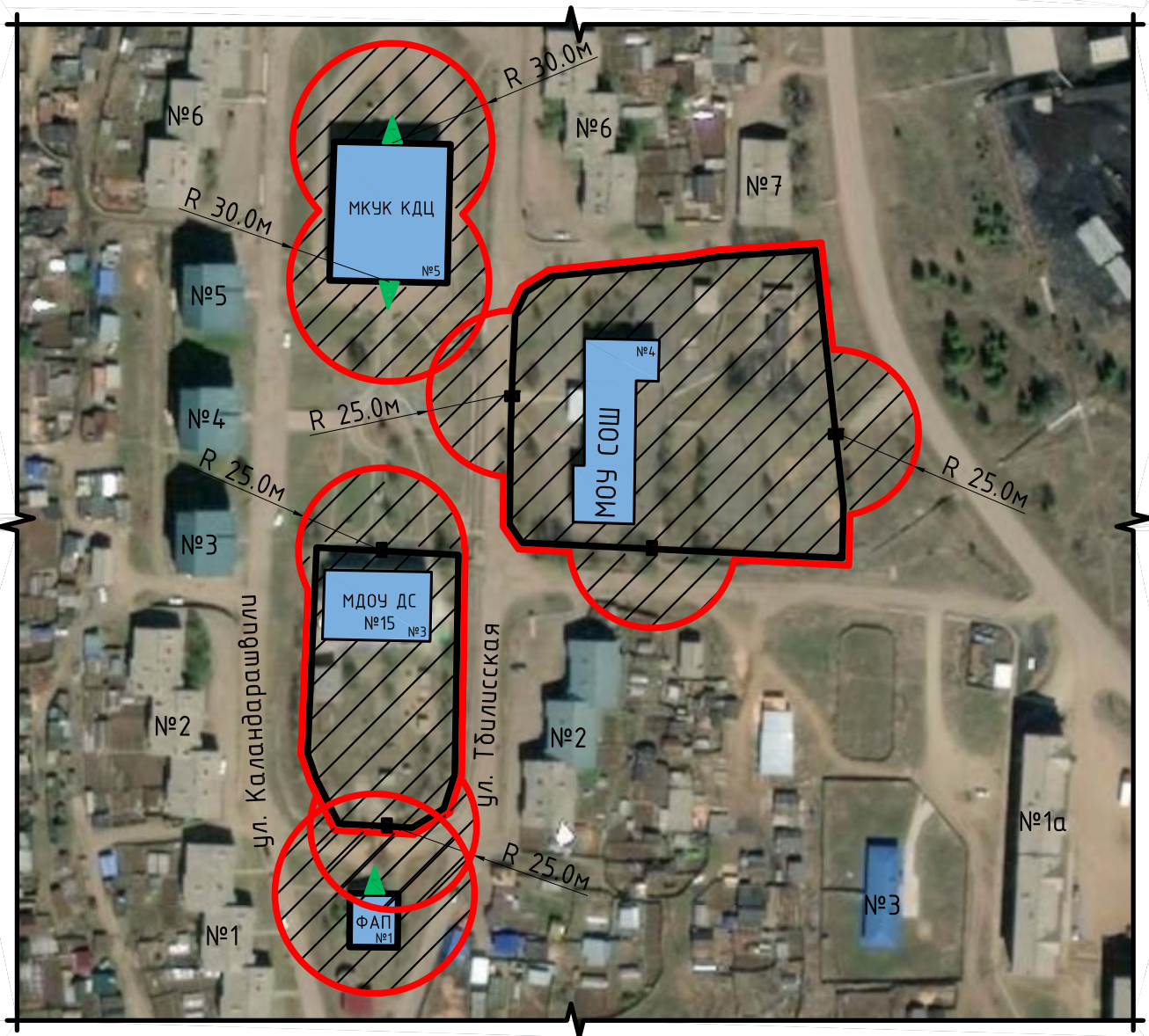


Схемы границ прилегающих территорий к организациям, рынкам и объектам,
на которых не допускается розничная продажа алкогольной продукции

Схема №63







Организация: Областное государственное бюджетное учреждение здравоохранения
"Усть-Кутская центральная районная больница" Амбулатория

Адрес: Иркутская область, Нийское муниципальное образование (сельское поселение),
п. Ния, ул. Тбилисская, 1



Условные обозначения:

М 1:2000

-  организация (объект)
-  граница прилегающей территории, на которой не допускается розничная продажа алкогольной продукции
-  граница обособленной территории организации
-  прилегающая территория, на которой не допускается розничная продажа алкогольной продукции
-  вход на обособленную территорию организации (объекта)
-  вход в организацию (объект)